


Sistemas de Peaje

Sistemas de Peaje

- ▶ Hemos desarrolladoha TECNOPASS, que acumula y sintetiza la experiencia de la empresa en un producto que integra las aplicaciones para la gestión y administración de concesiones viales.
- ▶ Su flexibilidad le permite, gracias a la modularidad de su diseño y a la estandarización de sus comunicaciones, integrar las más diversas tecnologías, convirtiéndolo en uno de los sistemas más versátiles del mercado tanto para admitir tecnologías de última generación como para adaptarse a las plataformas preexistentes en una explotación vial, reduciendo sensiblemente los costos de instalación y volviéndolo completamente actualizable, optimizando la relación costo-beneficio.

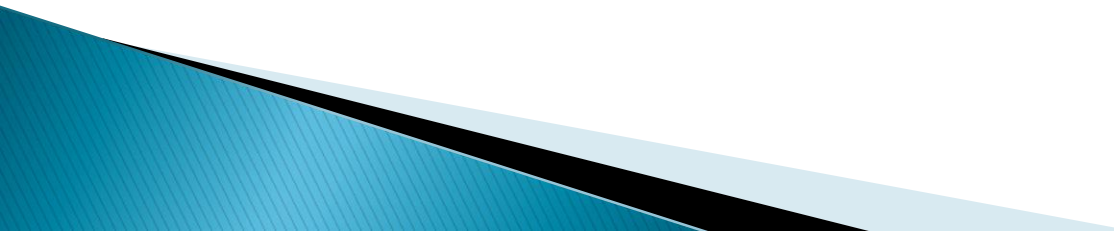
Sistemas de Peaje

TECNOPASS

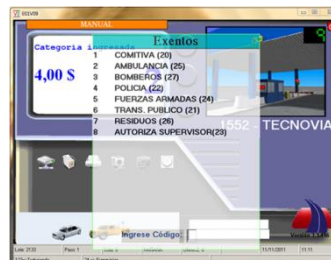
- ▶ Sistema de gestión, administración y operación para el cobro de peaje.
 - ▶ Desarrollado bajo una plataforma de hardware PC-PLC, constituye un producto estándar, flexible y de configuración modular.
 - ▶ Su software completamente parametrizable configura un sistema de gestión, desde la definición del grupo de rutas o autopistas que integran la concesión hasta los parámetros que administran los dispositivos de cada vía de peaje.
- 

Sistemas de Peaje

1) Vías de cobro de peaje

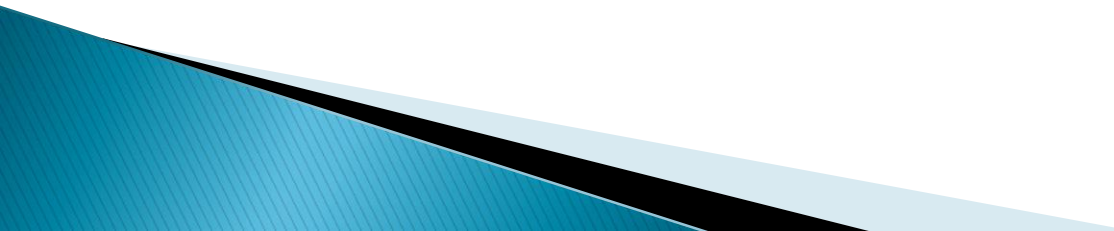
- Manuales cobro efectivo y pago con tarjetas sin contacto.
 - Automáticas operaciones de cobro por RFID y LPR.
 - Mixtas automática/manual todos los medios de pago.
 - Free flow sin barrera con Radar clasificador y LPR.
- 

Sistemas de Peaje



Sistemas de Peaje

2) Supervisión de estaciones

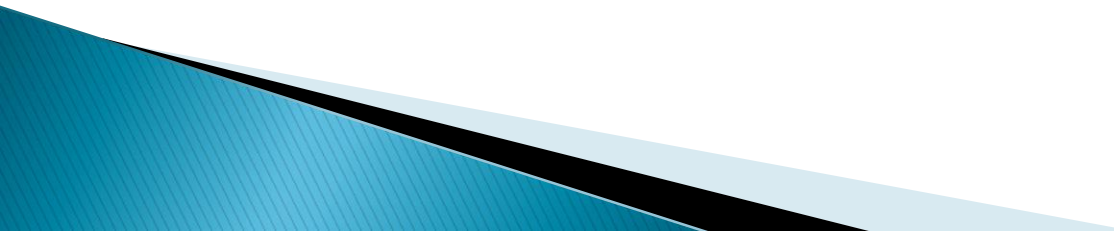
- Control de operaciones de vías.
 - Autorizaciones remotas.
 - Video filmación asociada a la transacción.
 - Control remoto de operaciones autorizadas.
- 

Sistemas de Peaje

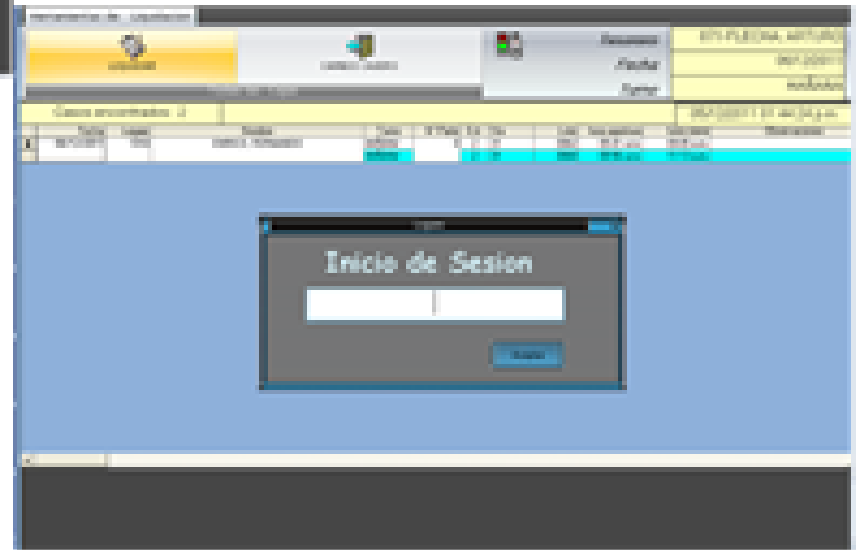
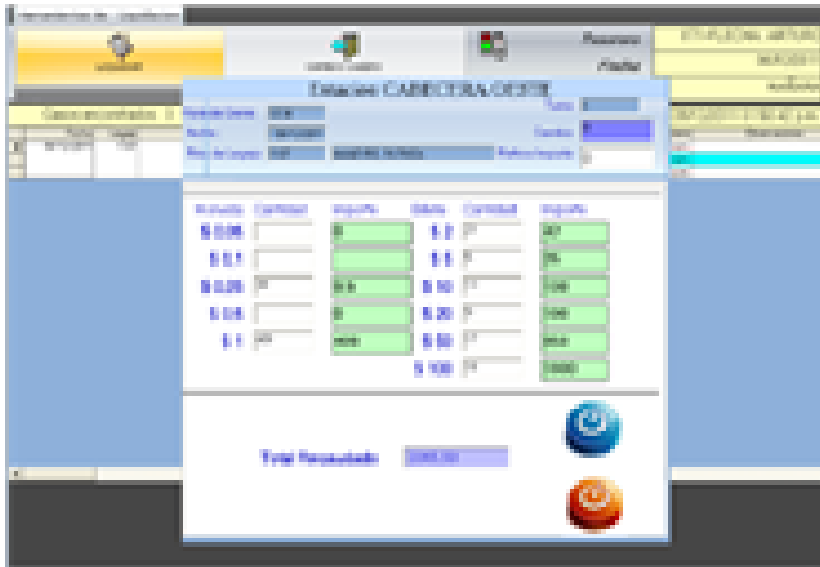


Sistemas de Peaje

3) Liquidación de cajas

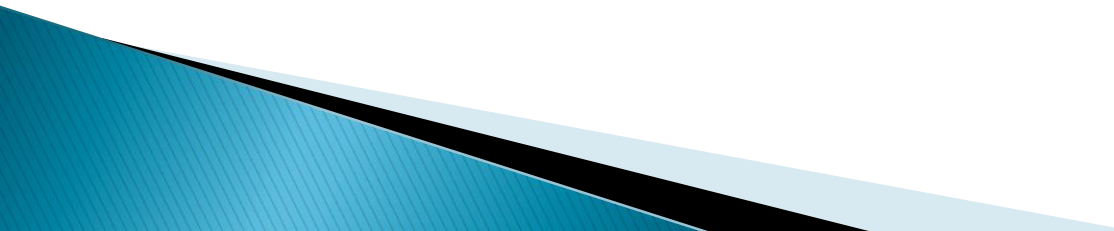
- Pantalla de ingreso y rendición de cajas por denominación monetaria.
 - Rendición de múltiples cajas por número de parte.
- 

Sistemas de Peaje



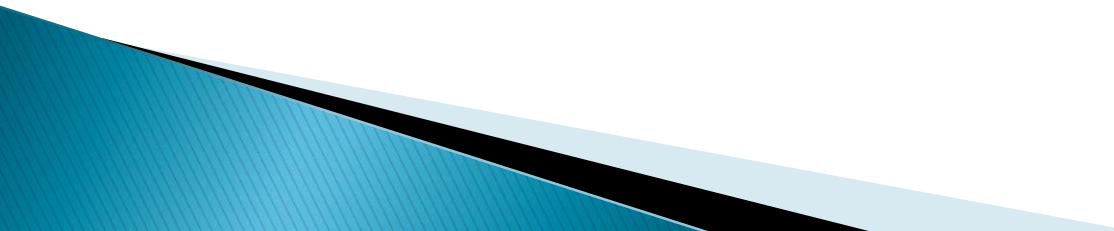
Sistemas de Peaje

4) Tesorería

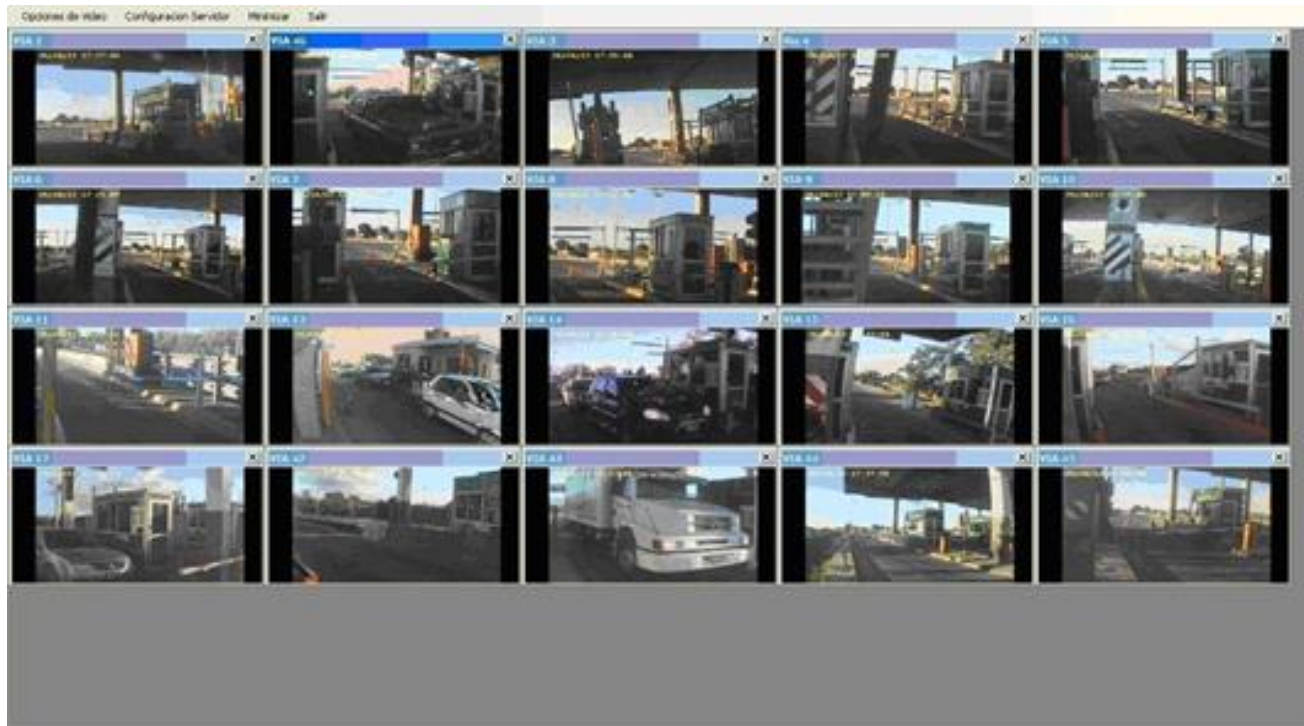
- Recuento y recaudo general de rendiciones de cobradores.
 - Cierre de turno y cierre diario.
 - Gestión y entrega de recaudación a transportadora de valores.
- 

Sistemas de Peaje

5) Sistema de video filmación

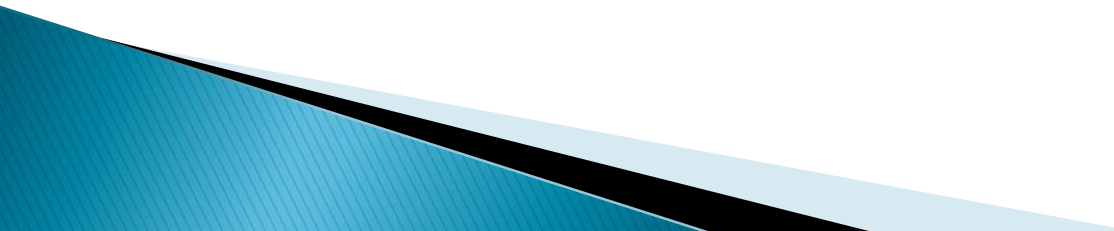
- Genera videos por captura de movimiento.
 - Parámetros de captura configurable en la cámara.
 - Grabación hasta 6 meses.
 - Sistema de back-up de filmaciones.
 - Monitor de hasta 64 cámaras configurable.
- 

Sistemas de Peaje



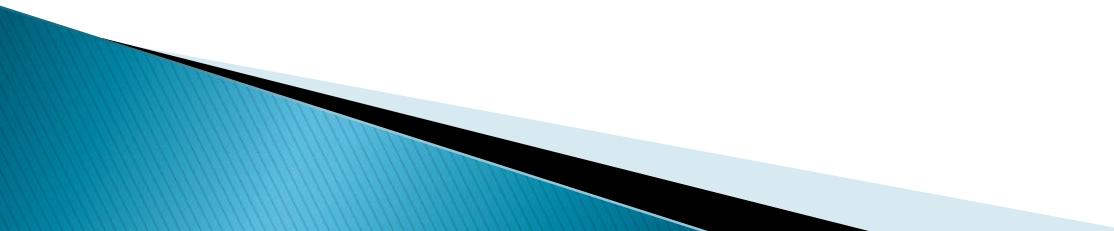
Sistemas de Peaje

6) Validación

- Auditoría general de transacciones y rendiciones.
 - Verificación de operaciones de cobro.
 - Control de transacciones y video discrepancias.
 - Informes generales, tránsitos, recaudaciones y operaciones.
- 

Sistemas de Peaje

7) Centro de informes

- Estadísticas TMDA, TMDM, TMD, TMDH.
 - Recaudación por tipo de pago.
 - Tránsitos discriminados por tipo de pago.
 - Tránsitos por categorías de vehículos.
 - Tránsitos históricos versus actuales.
- 

Sistemas de Peaje

8) Centro de Adhesión a medios de pago

- Adhesión de usuarios a los distintos medios de pago.
- Adhesión por Tarjeta, TAG, RFID, matrícula.
- Adhesión por cuenta de empresa, grupo o particular.
- Recarga de prepago en vía de peaje.
- Recarga por monedero electrónico via plataforma transaccional.
- Recarga por pago via SRI, Matrícula, documento.
- Facturación.

Sistemas de Peaje

9) Tablero de control

- Sistemas de control funcional.
- Verifica conectividad y status de vías.
- Controla operaciones transaccionales entre vías y servidores.
- Controla servicios de Back-ups y transferencias de datos administrados por tareas programadas
- Verifica status y funcionalidad de dispositivos lectores RFID , contadores de ejes, cámaras.
- Configuración de tablas de tarifas, Normal, Hora pico, Categorías en función de ejes, altura, longitud.
- Incorporación de usuarios por nivel de operación, Cobrador, Supervisor, Administrador, Mantenimiento.
- Habilitación y des-habilitación de dispositivos de control de vía.